



Servicemanual

Inledning och kontaktuppgifter

TiArrow är ett varumärke för manuella rullstolar som tillverkas av företaget VAAB C&T AB. Företaget är baserat i Täby utanför Stockholm.

Den här servicemanualen innehåller viktig information om avancerad service av produkten som vanligtvis utförs av hjälpmedelscentral eller annan serviceenhet.

Enklare och löpande underhåll av produkten, som vanligtvis utförs av brukaren eller till denne assisterad person, beskrivs i bruksanvisningen.

Säkerhetsföreskrifter och justeringar av produkten återfinns i bruksanvisningen.

Läs noga igenom bruksanvisning inklusive säkerhetsföreskrifter för att försäkra dig om att du hanterar produkten på ett säkert och korrekt sätt.

Bruksanvisningen finns på hemsidan www.tiarrow.se.

TiArrow förbehåller sig rätten till eventuella tekniska ändringar och reserverar sig för eventuella tryckfel i denna servicemanual.

Har ni frågor eller vill komma i kontakt med tillverkaren se nedan:

TiArrow/VAAB C&T AB

Norra Catalinagränd 3

183 68 TÄBY

Telefon: 08 420 566 73

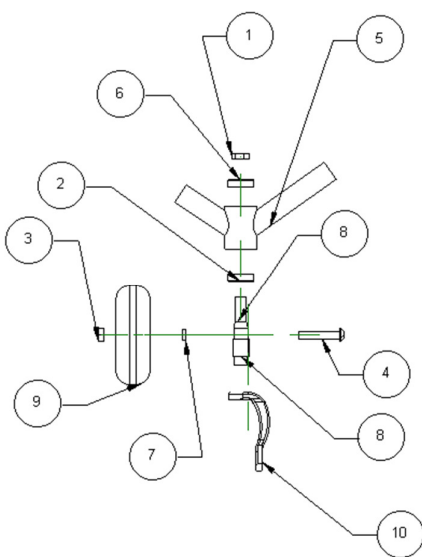
Mail: vigand@tiarrow.com

Webb: www.tiarrow.com

Byte länkhjul

Verktyg: 4 mm insex samt 13 mm nyckel.

- 1) Håll emot med insexnyckel och lossa M8 muttern (pos 3) med 13 mm nyckel, insexnyckeln skall man endas hålla emot med annars finns risk att förstöra M8 skruven (pos 4).
- 2) Ta bort länkhjulet och rengör från hår och annan smuts.
- 3) För på distansen (pos 7) och sedan länkhjulet.
- 4) Spänn M8 muttern (pos 3) genom att hålla emot med insexnyckel och dra med 13 mm nyckel.
- 5) Kontrollera att länkhjulet rullar lätt utan motstånd och missljud.

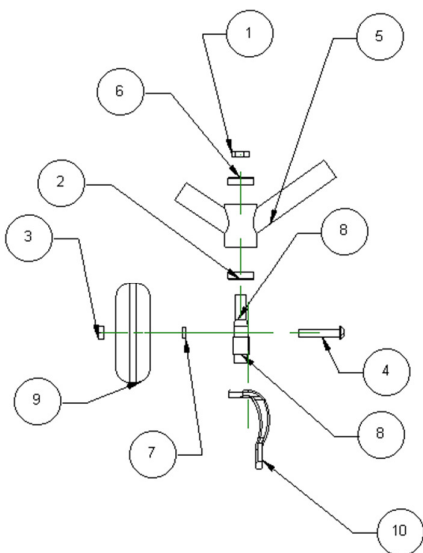


Pos	Part Number	Part Name
1	7350000250428	Mutter 12 mm
2	7350000250374	Lager 28 15
3	7350000250251	M8
4	7350000250244	M8X43 mm
5		Länkhjulshus för manuel
6	7350000250367	Lager 28 12 mm
7	7350000250909	Distens 4 tum caster
8	7350000250299	Spindel M14
9	7350000250206	Länkhjul 4 tum
10	7350000250862	Gaffel vänster

Byte lager i länkhjulshuset

Verktyg: 17 mm hylsa, dorn.

- 1) Ta bort skyddslocket på ovansidan av länkhjulshuset.
- 2) Lossa och skruva bort M12 muttern (pos 1) genom att hålla i länkhjulet samtidigt som du lossar muttern med 17 mm hylsan.
- 3) Knacka lätt på länkhjulsspindelns (pos 8) så att länkhjulsgaffeln faller ur ramen, slå inte på spindelns direkt med en metallhammare då gängan kan deformeras utan lägg en trä- eller plastbit mot spindelns.
- 4) Knacka ut det över (pos 6 uppåt) och undre lagret (pos 2 nedåt) med hjälp av dornet.
- 5) Montera nytt lager, viktigt att se till att lagret bottenar i sitt säte och inte hamnar snett.
- 6) Applicera lite blå Loctit (mellanstark gänglåsning) på spindelns (pos 8) gänga och monter tillbaka gaffeln.
- 7) Spänn M12 muttern (pos 1) ”lagom”, gaffeln skall snurra utan motstånd men inte glappa. Spänner man för hårt kommer gaffeln inte att snurra lätt och man får en kraftig försämring av lagrens livslängd.



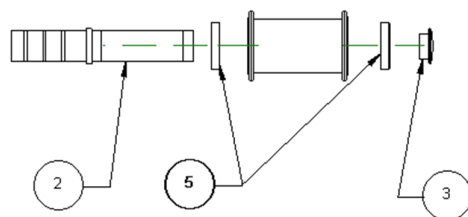
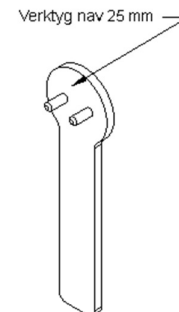
Pos	Part Number	Part Name
1	7350000250428	Mutter 12 mm
2	7350000250374	Lager 28 15
3	7350000250251	M8
4	7350000250244	M8X43 mm
5		Länkhjulshus för manuel
6	7350000250367	Lager 28 12 mm
7	7350000250909	Distans 4 tum caster
8	7350000250299	Spindel M14
9	7350000250206	Länkhjul 4 tum
10	7350000250862	Gaffel vänster

Byte hjullager

Verktyg: Tiarrow hjulborttagare (verktyg nav 25 mm).

- 1) Lossa på ändpluggen (pos 3) på utsidan av navet, låt hjulet sitta kvar på stolen då detta hindrar hjulaxeln från att rotera.
- 2) Man kan behöva värma knoppen med en butan brännare för att mjuka upp gänglåsningen om ändpluggen sitter hårt. Värm då mitt på ändpluggen.
- 3) Dra bort hjulet från axeln (pos 2).
- 4) Knacka ut båda lagren (pos 5) med hjälp av dornet.
- 5) Montera nya lager (pos 5) i hjulet.
- 6) Sätt tillbaka hjulet på axeln (pos 2).
- 7) Applicera lite röd Loctit (mjukaste gänglåsningen) på ändpluggens (pos 3) gängor.
- 8) Skruva in gängpluggen (pos 3) i axeln (pos 2) till den botten. Spänn ändpluggen (pos 3) "lagom" hårt, hjulet skall rulla lätt men inte glappa. Viktigt att inte dra åt för hårt då lagret kommer att ta skada.

Item Number	Quantity	Part Number	Part Name
1	1		Hub center tube
2	1	7350000250442	Hjul axel 25 mm design2
3	1	7350000250893	Hjul axel 25 mm design2 knapp
4	2		Flås Stornäv
5	2	7350000250381	Lager 37 mm 25 mm

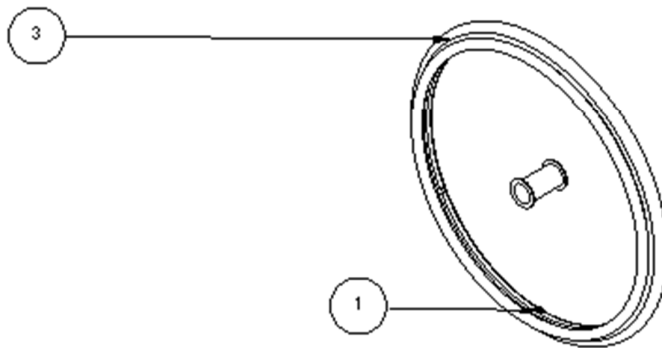


Byte drivring

Verktyg: 4 mm insexnyckel.

- 1) Lossa de 6 M5 skruvarna (pos 1).
- 2) Ta bort drivringen från hjulet.
- 3) Montera ny drivring på hjulet.
- 4) Skruva tillbaka de 6 M5 skruvarna (pos 1) , skruva endast med fingerkraft de första varven annars är det lätt att skruven drar snett och därigenom förstör gängan i fälgen.

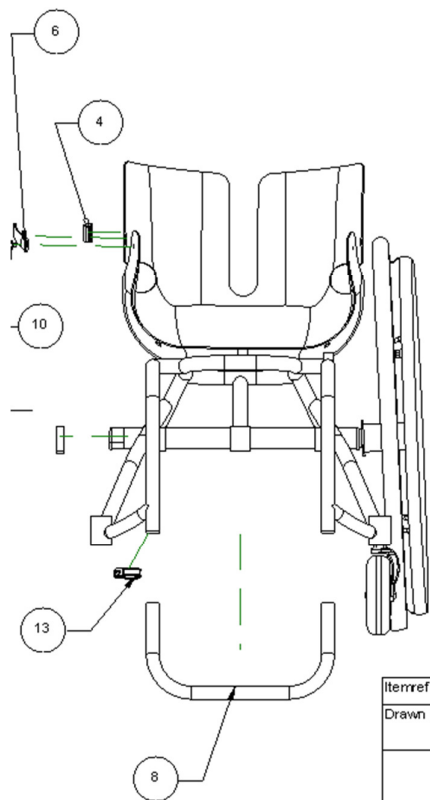
Item Number	Quantity	Part Number	Part Name
1	1	7350000251456	Skruv M5x12
2	1	7350000250503	Drivring 25 tum
3	1	7350000251541	Hjul 559 speed-runner



Byte fotbåge

Verktyg: 5 mm insexnyckel.

- 1) Lossa på klamman (pos 13) genom att skruva ut de 2 M6 skruvarna på klamman.
- 2) Dra ut bågen (pos 8).
- 3) Montera ny båge och ställ in rätt höjd, var noga med att fotbågen är monterad lika långt in på båda sidor av ramen.
- 4) Spänn klamman genom att dra åt M6 skruvarna.



Item Number	Quantity	Part Number	Part Name
4	1	7350000251463	Spännhållare Z-line
6	1	7350000251470	Spänne Z-line
8	1	7350000251487	Fotbåge Z-line medium
10	1	7350000251418	M5 skruv för spänne Z-line
12	1	7350000250824	Sits Medium
13	1	7350000250404	Klamma fotstöd
23	1	7350000250800	Hjul klamma Hope

Itemref	Quantity	Title/Name, designation, material, dimension etc			Article No./Reference	
Drawn by	Checked by	Approved by - date	File name	Date	Scale	
						Edition
						Sheet